



Motore stepper integrato NEMA 17, 23 e 24.

La serie **iEM** è un motore passo-passo ad **anello aperto** integrato.

La serie **iCS** è un motore passo-passo ad **anello chiuso** integrato con **encoder assoluto monogiro** a 14 bit.

I motori delle serie iEM e iCS possono generare una **coppia fino a 3,5 Nm** e supportano la comunicazione **Modbus RS485**.



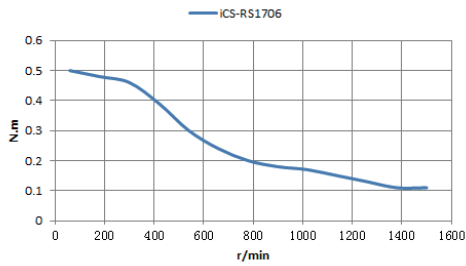
	iEM iCS	iEM-RS iCS-RS
Alimentazione potenza - Vdc	24-36	
I/O	PUL +/-, DIR +/- ENA +/-, ALM +/-	7 ingressi digitali 3 uscite digitali
Interfaccia di comunicazione	Step&Direction	RS485
	RS-232 per il tuning	

		iCS-1703 iEM-1703	iCS-1706 iEM-1706	iCS-1708 iEM-1708	iCS-2313 iEM-2313	iCS-2323 iEM-2323	iCS-2321-L iEM-2321-L	iCS-2331-L iEM-2331-L	iCS-2430 iEM-2430	iCS-2435 iEM-2435
Flangia	NEMA	17	17	17	23	23	23	23	24	24
Coppia di tenuta	Nm	0,3	0,6	0,8	1,3	2,3	2,1	3,1	3	3,5
Corrente di fase	A	3	3	3	4,5	7	7	7	7	7
Peso	kg	0,5	0,9	1,1	1	1,3	1,4	1,6	1,6	1,9
Lunghezza max	mm	64	72	85	75	96	89	109	109	122
Grado di protezione	IP	20								

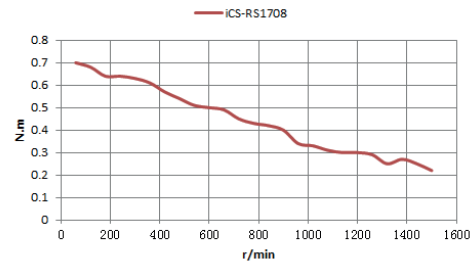
		iCS-RS1706 iEM-RS1706	iCS-RS1708 iEM-RS1708	iCS-RS2313 iEM-RS2313	iCS-RS2323 iEM-RS2323
Flangia	NEMA	17	17	23	23
Coppia di tenuta	Nm	0,4	0,8	1,3	1,9
Corrente di fase	A	3	3	4,5	7
Peso	kg	1	1,1	1,1	1,4
Lunghezza max	mm	73	86	78	99
Grado di protezione	IP	20			
Encoder		Assoluto monogiro a 14 bit			

Specifiche tecniche

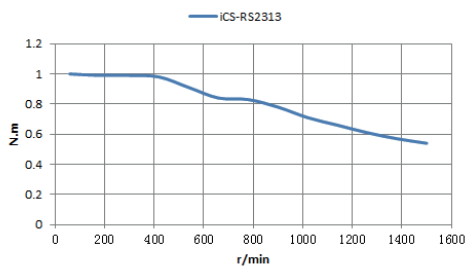
iCS-RS1706 UNDER 24V



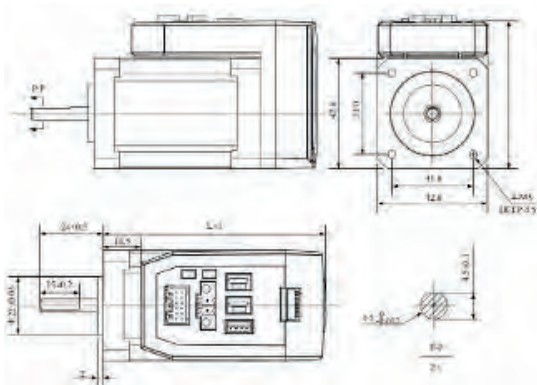
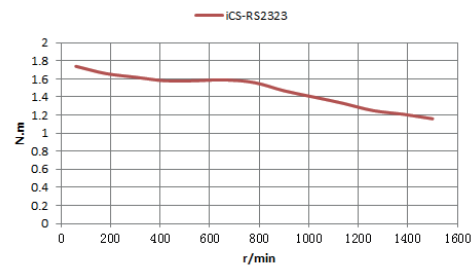
iCS-RS1708 UNDER 24V



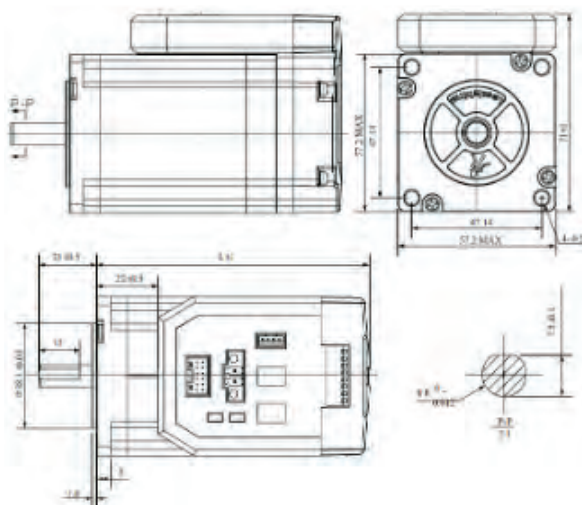
iCS-RS2313 UNDER 36V



iCS-RS2323 UNDER 36V

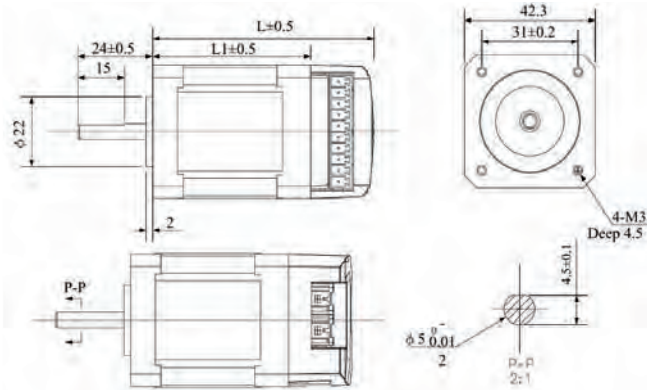


Modelli	L
iCS-RS1706 iEM-RS1706	73
iCS-RS1708 iEM-RS1708	86

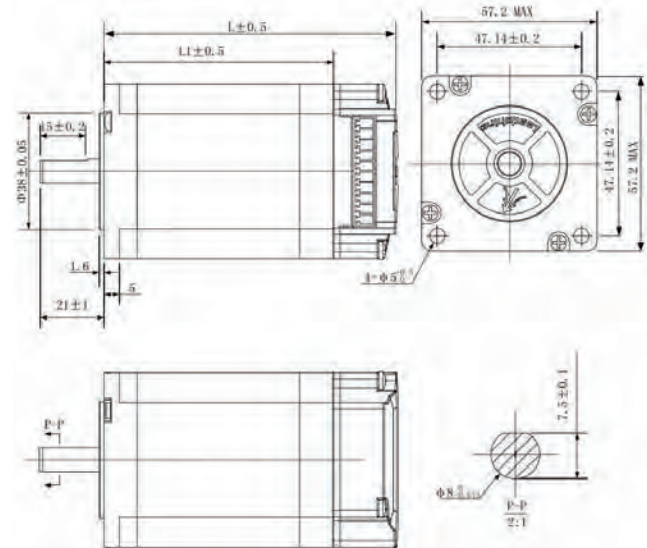


Modelli	L
iCS-RS2313 iEM-RS2313	78
iCS-RS2323 iEM-RS2323	99

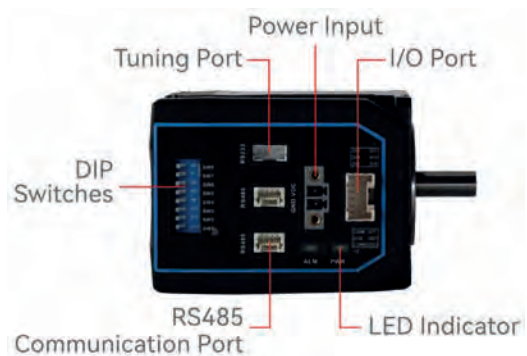
iEM-iCS



Modelli	L1	L
iCS-1703 iEM-1703	43	64
iCS-1706 iEM-1706	51	72
iCS-1708 iEM-1708	64	85



Modelli	L1	L
iCS-2313 iEM-2313	54	75
iCS-2323 iEM-2323	75	96
iCS-2321-L iEM-2321-L	68	89
iCS-2331-L iEM-2331-L	88	109
iCS-2430 iEM-2430	88	109
iCS-2435 iEM-2435	101	122



Codifica dei cavi

Codice	Descrizione	
84/6624	CABLE-PC-1	Cavo seriale RS232 per tuning

Codifica dei motori

Famiglia

iEM = motore stepper
open-loop
integrato

iCS = motore stepper
closed-loop
integrato

Flangia

17 = NEMA 17
23 = NEMA 23
24 = NEMA 24



Protocollo di comunicazione
RS = Modbus RTU
RS485
vuoto = Step&Direction

Coppia di tenuta
03 = 0,3 Nm
06 = 0,6 Nm
08 = 0,8 Nm
13 = 1,3 Nm
21 = 2,1 Nm
23 = 2,3 Nm
30 = 3,0 Nm
31 = 3,1 Nm
35 = 3,5 Nm